



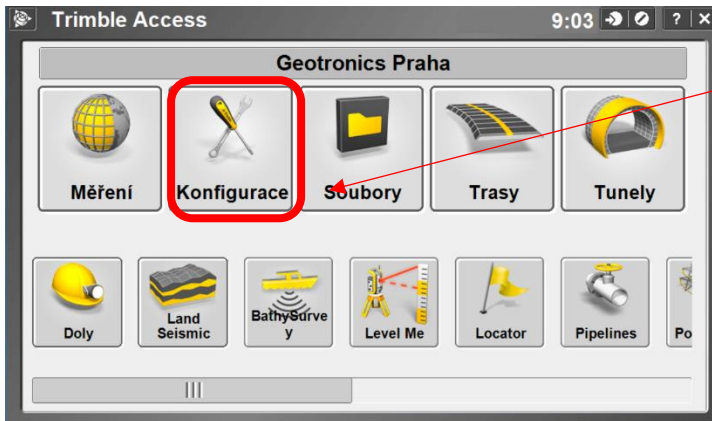
Klikni na požadovaný odkaz:

Návod na nastavení služby VRS Now v kontrolních jednotkách Trimble	2
Editace profilu vytáčení	2
Nastavení uživatelského jména/hesla	5
Nastavení přístupového bodu.....	6
Nastavení přístupového bodu vypsáním názvu	6
Nastavení přístupového bodu vybráním ze seznamu přístupových bodů.	6

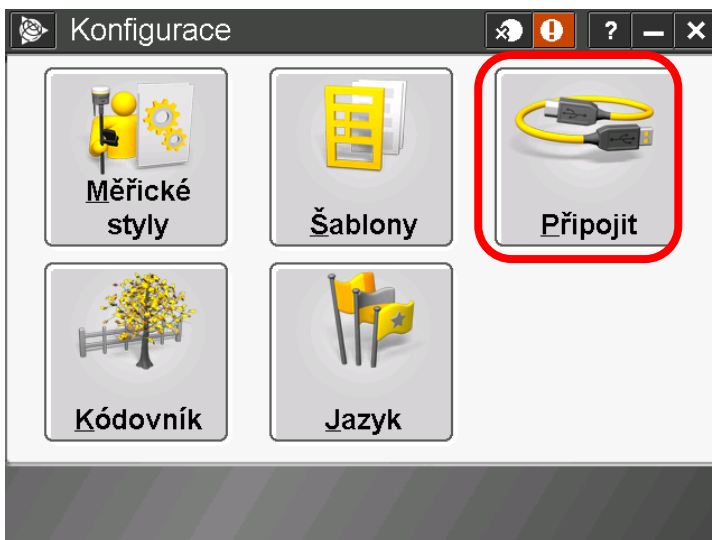


Návod na nastavení služby VRS Now v kontrolních jednotkách Trimble

Editace profilu vytáčení

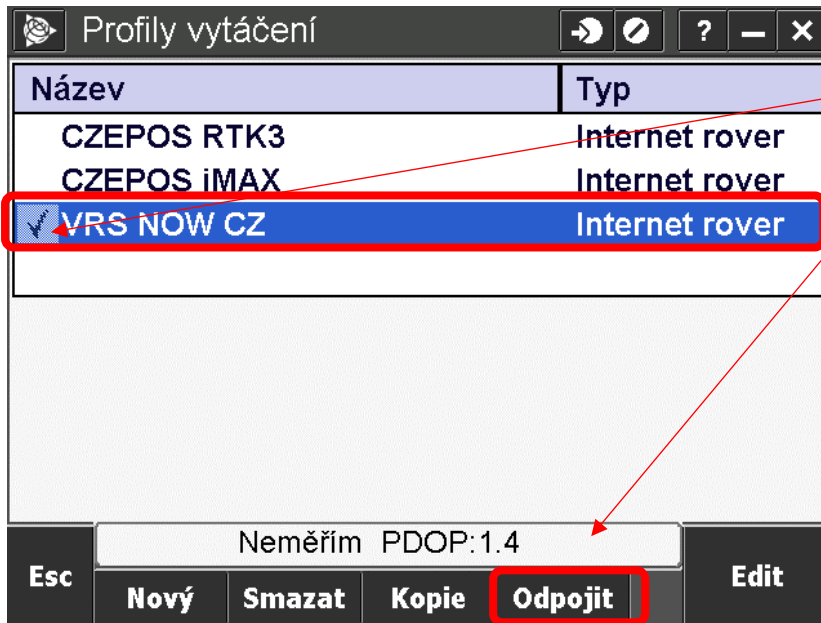


První nastavení, nebo změna se provádí v „Konfiguraci“ kontrolní jednotky.



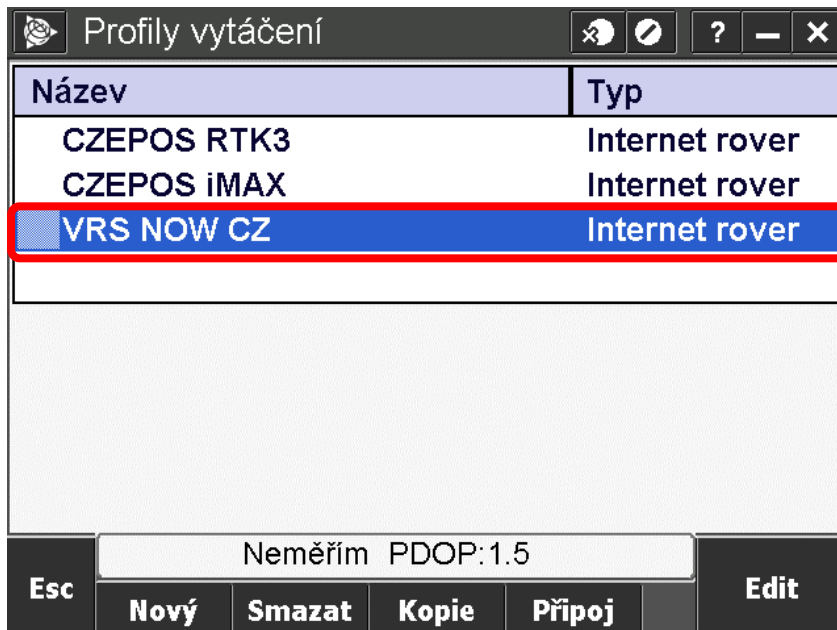


Pokud je kontrolní jednotka **připojena** k internetu přes tento profil, musíme se **odpojit**:






Při připojení jednotky máme u řádky „VRS NOW CZ“ zaškrťovací značku. Toto zaškrtnutí zrušíme.

A dále klikneme na „Odpojit“



Kliknutím na řádek „VRS NOW CZ“ se dále dostaneme do karty, kde můžeme editovat profil vytáčení.



 Editace profilu vytáčení   ? - X

NTRIP v1.0: Použít proxy server:

Připojit přímo k přístupovému bodu:

Název Přístupového bodu: NTRIP uživatel:

NTRIP heslo:

IP adresa: IP port: 2/3 ▼

Esc Enter

Test

V tomto profilu dále můžeme:

- [Nastavit uživatelské jméno účtu VRS Now a heslo](#)
- [Nastavovat a měnit přístupový bod](#)



Nastavení uživatelského jména/hesla

Editace profilu vytáčení

NTRIP v1.0: Použít proxy server:

Připojit přímo k přístupovému bodu:

Název Přístupového bodu: NTRIP uživatel:

NTRIP heslo:

IP adresa: IP port:

2/3

Esc Neměřím PDOP: 1.0 Enter

Test

V těchto polích se nastavuje uživatelské jméno a heslo.

Tyto údaje jsou nastaveny prodejcem, nebo Vám jsou sděleny prostřednictvím protokolu s přihlašovacími údaji.

O změnu hesla nejprve musíte zažádat prodejce, aby změna byla provedena v systému Trimble a poté nastavit do kontrolní jednotky

Trimble

Trimble VRSNow – přihlašovací údaje

Czech 100
NOVÝ (XXX)

Firma:	GEOTRONICS Praha, s.r.o.
Jméno:	Jana
Příjmení:	Nováková
Adresa:	Pikovická 11
PSC:	147 00
Město:	Praha 4
E-mail:	xxx@geotronics.cz
Mobilní telefon:	728 740 554
Pevná linka:	

Uživatel (e-mail):	xxx@geotronics.cz
Heslo (web)	T\$jikeW85K4i
NTRIP uživatel:	Geotronics5
NTRIP heslo:	uzivatel



Nastavení přístupového bodu

Nastavit přístupový bod můžete dvěma způsoby:

- [Vypsat název přístupového bodu](#)
- [Vybrat ze seznamu přístupových bodů](#)

Nastavení přístupového bodu vypsáním názvu

Do tohoto pole vypište požadovaný přístupový bod. Přístupový bod závisí na typu přijímače:

Název Přístupového bodu:

„**TVN_CMR_X**“ = pro přijímače podporující příjem systémů: GPS, GLONASS, Galileo, Beidou

„**TVN_CMR_X_GPS_GLO**“ – pro přijímače podporující příjem systémů pouze: GPS, GLONASS

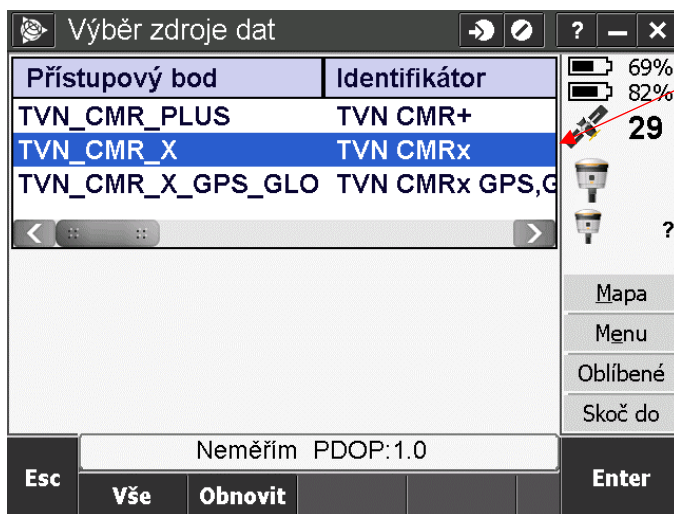
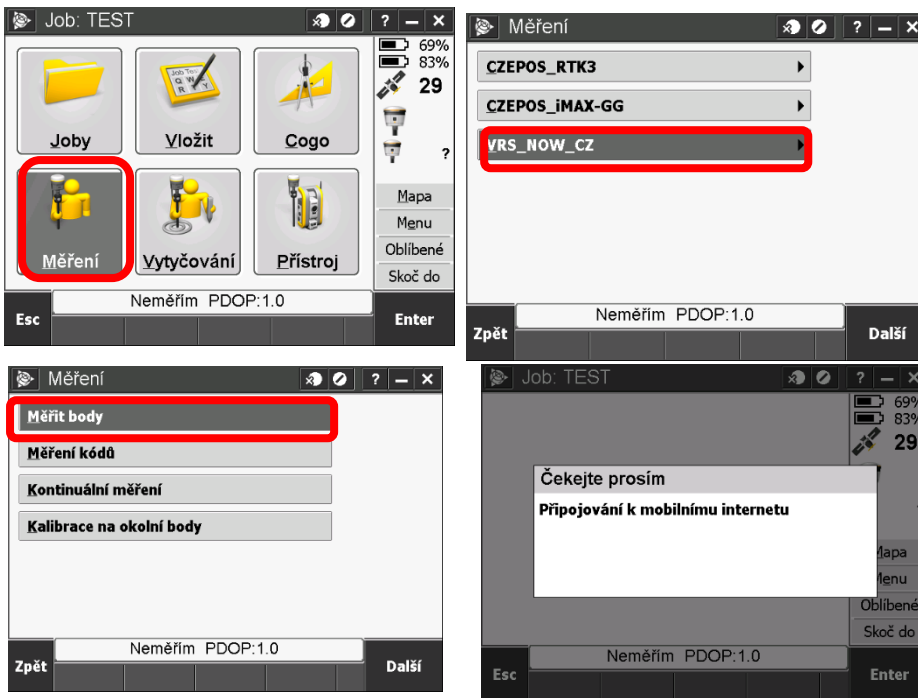
„**TVN_CMR_PLUS**“ – – pro přijímače podporující příjem systémů pouze: GPS, GLONASS

Nastavení přístupového bodu vybráním ze seznamu přístupových bodů

Odklikněte pole „Připojit přímo k přístupovému bodu“



Dále spustíte standardně měření:



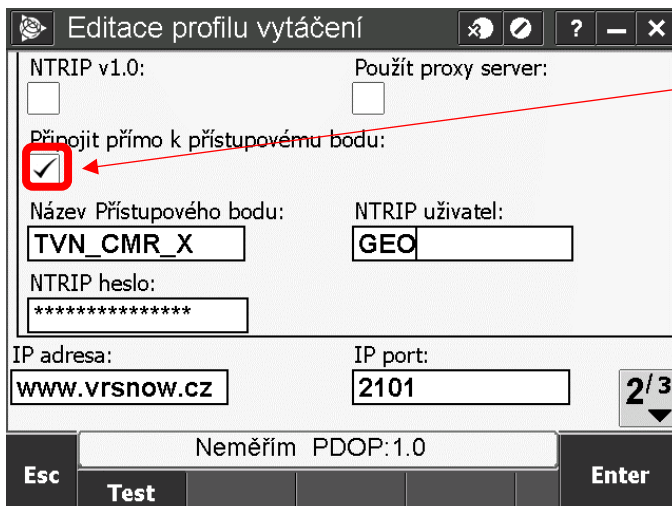
Objeví se Vám seznam přístupových bodů, ze kterého si můžete vybrat. Přístupový bod je dle Vašeho typu přijímače.

Název Přístupového bodu:

„TVN_CMR_X“ = pro přijímače podporující příjem systémů: GPS, GLONASS, Galileo, Beidou

„TVN_CMR_X_GPS_GLO“ – pro přijímače podporující příjem systémů pouze: GPS, GLONASS

„TVN_CMR_PLUS“ – pro přijímače podporující příjem systémů pouze: GPS, GLONASS



Po dalším otevření profilu vytáčení a zaškrtnutí políčka se Vám automaticky vypíše poslední přístupový bod – po použití tlačítka uložit, budete mít toto nastavení trvale uloženo v kontrolní jednotce